

Границы

- Ось Объекта
- Границы земельных участков, формируемых на период строительства Объекта
- Красные линии
- Границы кадастровых кварталов
- Границы участков, учтенных в ГКН
- Границы участков, учтенных в ГКН

Границы зон с особыми условиями использования территорий, подлежащие установлению в связи с размещением линейных объектов

- Охранная зона Объекта (4 м)

- 1 - Номера характерных точек границы земельных участков, формируемых на период строительства Объекта

23:43:0116030 - Обозначение кадастровых кварталов

23:43:0116030:152/чзэ1 - Обозначение земельных участков, формируемых на период строительства Объекта

Изм.	Кол.уч	Лист	N док.	Подпись	Дата
Разработала		Хомук Е.Н.			01.18
Проверил		Артюхин И.В.			01.18

ДПТ-2018-03-06/0801-16-5.1-ПМТ- ГМПМТ

Линейный объект (сети электроснабжения) по ул. Цветной, Березовой, Снежной, Западный Обход до границы земельного участка по ул. Западный Обход, 63 в Прикубанском внутригородском округе г. Краснодара

Проект межевания территории.
Графическая часть.

Чертёж межевания территории на топографическом плане
МО г. Краснодар
Схема расположения листов. Условные обозначения.
Разработано: М 1:15000

Стадия	Лист	Листов
ПМТ	1	7

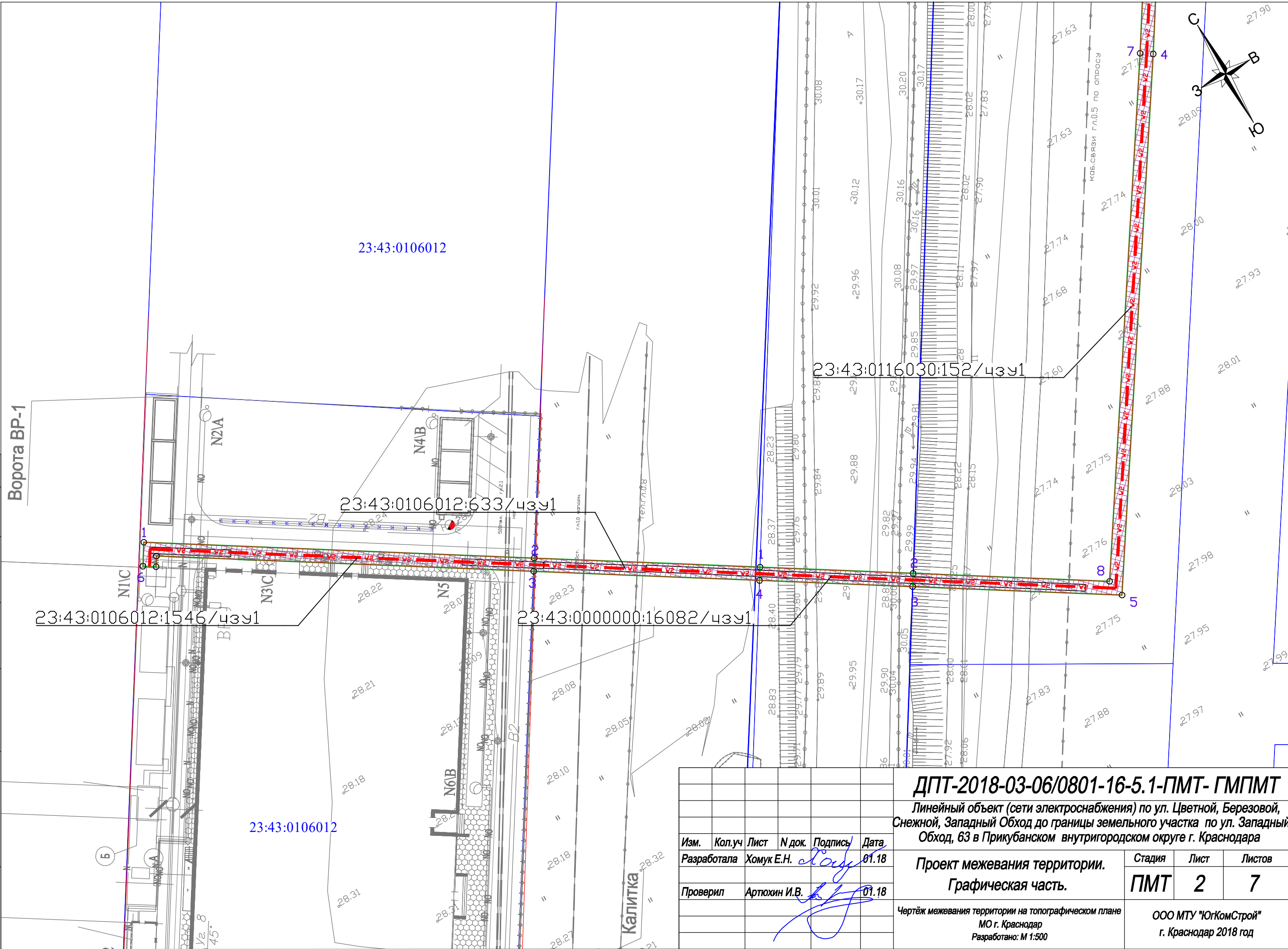
ООО МТУ "ЮгКомСтрой"
г. Краснодар 2018 год

Взам. инв. N

Подпись

Инв. N подл.

Согласовано		Взам. инв. N	
Инв. N подл.	Подпись		



ДПТ-2018-03-06/0801-16-5.1-ПМТ- ГМПМТ					
Линейный объект (сети электроснабжения) по ул. Цветной, Березовой, Снежной, Западный Обход до границы земельного участка по ул. Западный Обход, 63 в Прикубанском внутригородском округе г. Краснодара					
Проект межевания территории.				Стадия	Лист
Графическая часть.				ПМТ	2
Чертёж межевания территории на топографическом плане				Листов	
МО г. Краснодар				ЮгКомСтрой"	
Разработано: М 1:500				г. Краснодар 2018 год	

Изм.	Кол.уч	Лист	N док.	Подпись	Дата
Разработала	Хомук Е.Н.				01.18
Проверил	Артюхин И.В.				01.18

Согласовано			
Инв. N подл.	Подпись	Взам. инв. N	

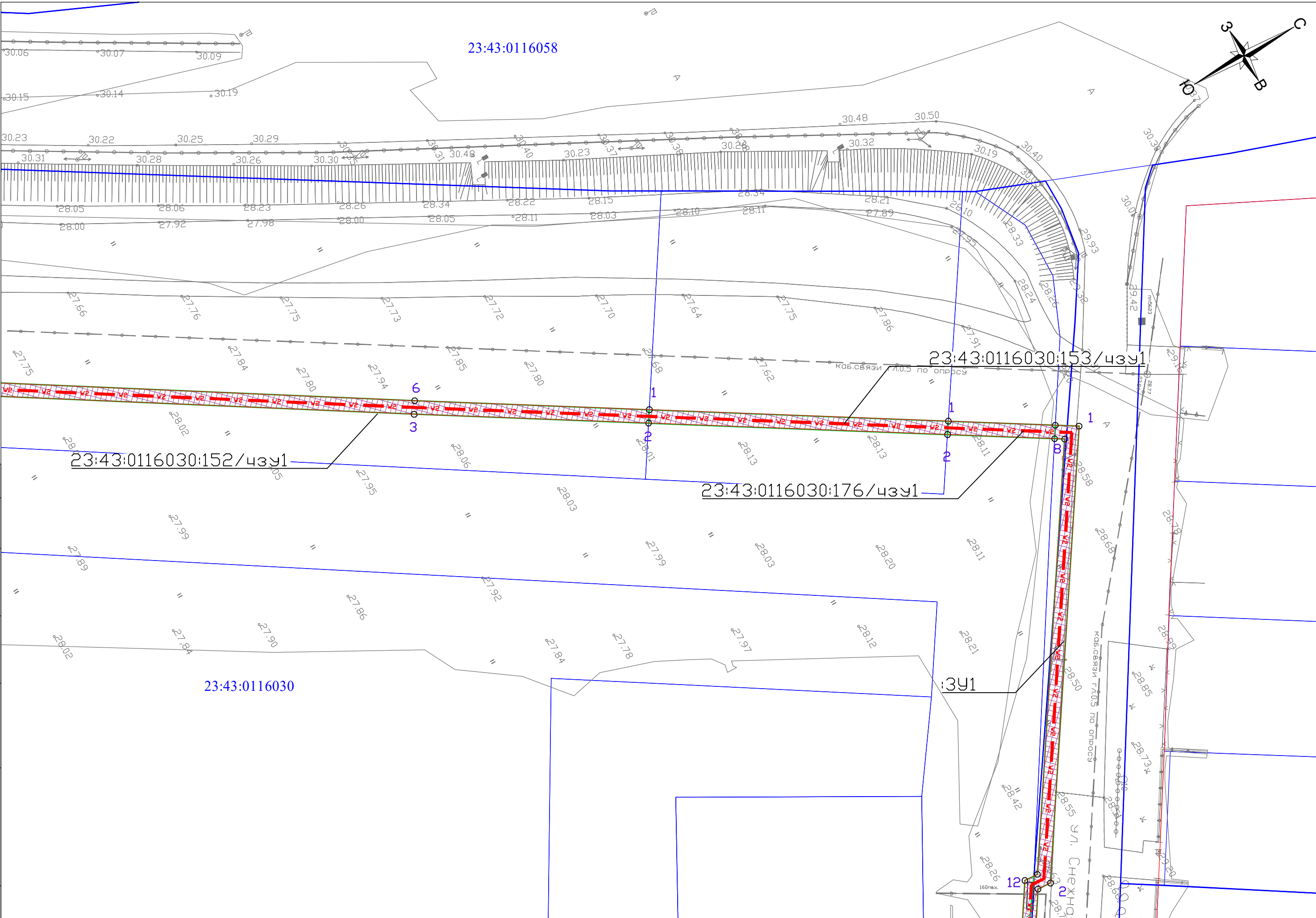
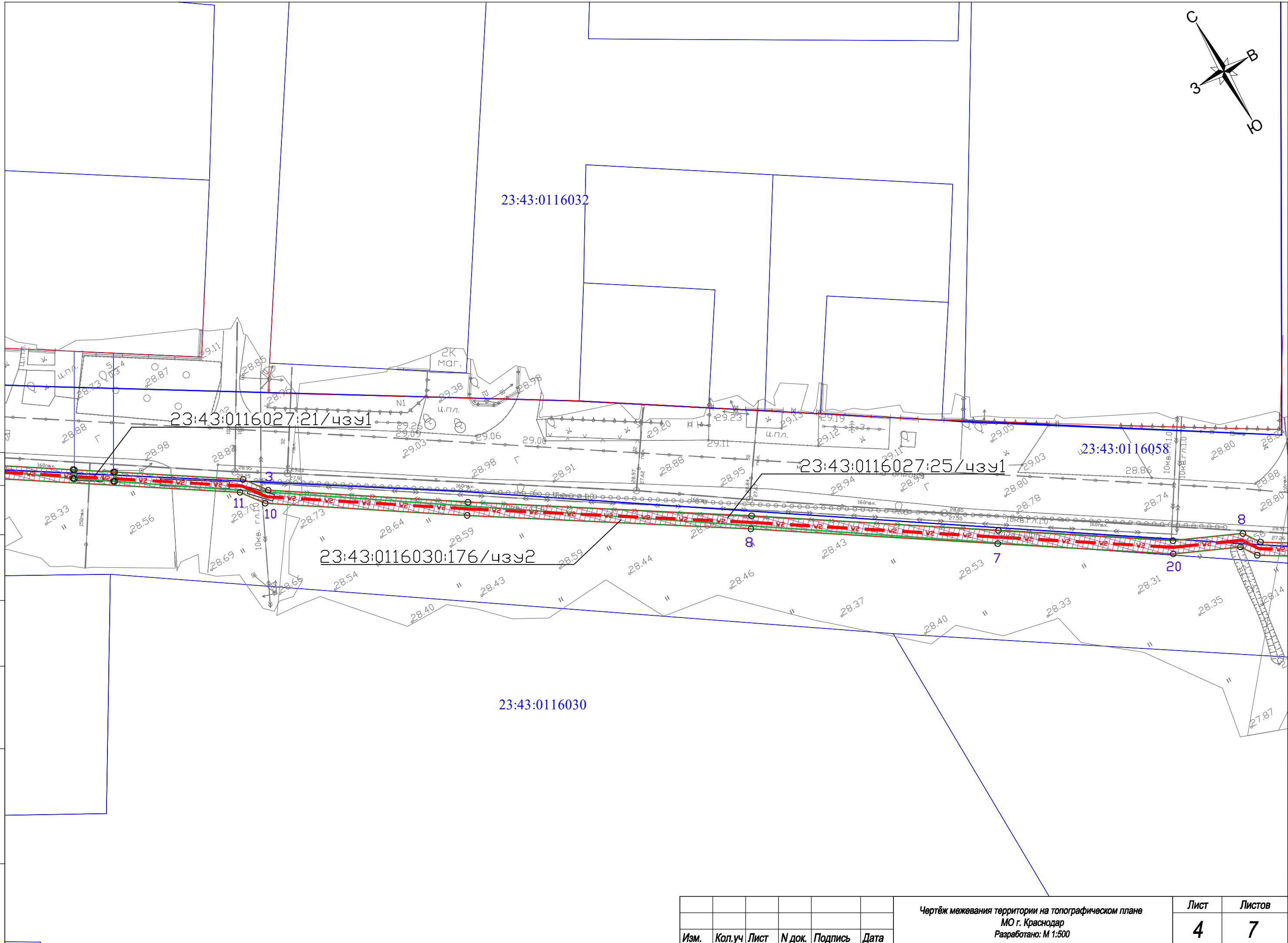
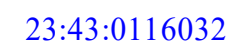


						Чертёж межевания территории на топографическом плане МО г. Краснодар Разработано: М 1:500	Лист	Листов
Изм.	Кол.уч	Лист	N док.	Подпись	Дата		3	7



Инв. N подл.	Подпись	Взам. инв. N	Согласовано		

						Чертёж межевания территории на топографическом плане МО г. Краснодар Разработано: М 1:500	Лист	Листов
							4	7
Изм.	Кол.уч	Лист	№ док.	Подпись	Дата			



23:43:0116027:19/43У1

23:43:0116058

342

23:43:0116027:25/43y1

44

4

23:43:0116030

Чертёж межевания территории на топографическом плане
МО г. Краснодар
Разработано: М 1:500

Лист

A

ЛИСТОВ

7

Согласовано			
Инв. N подл.	Подпись	Взам. инв. N	

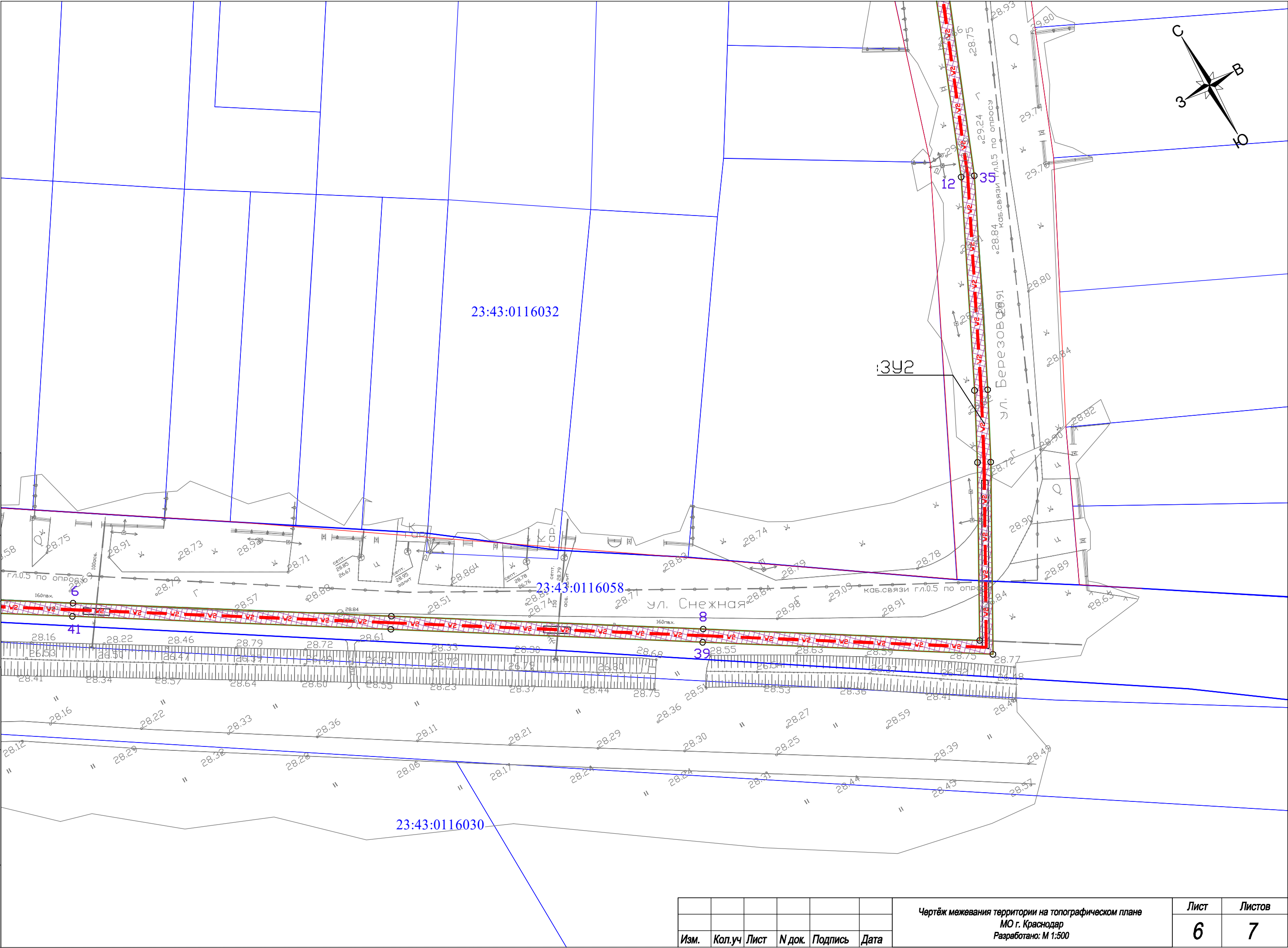
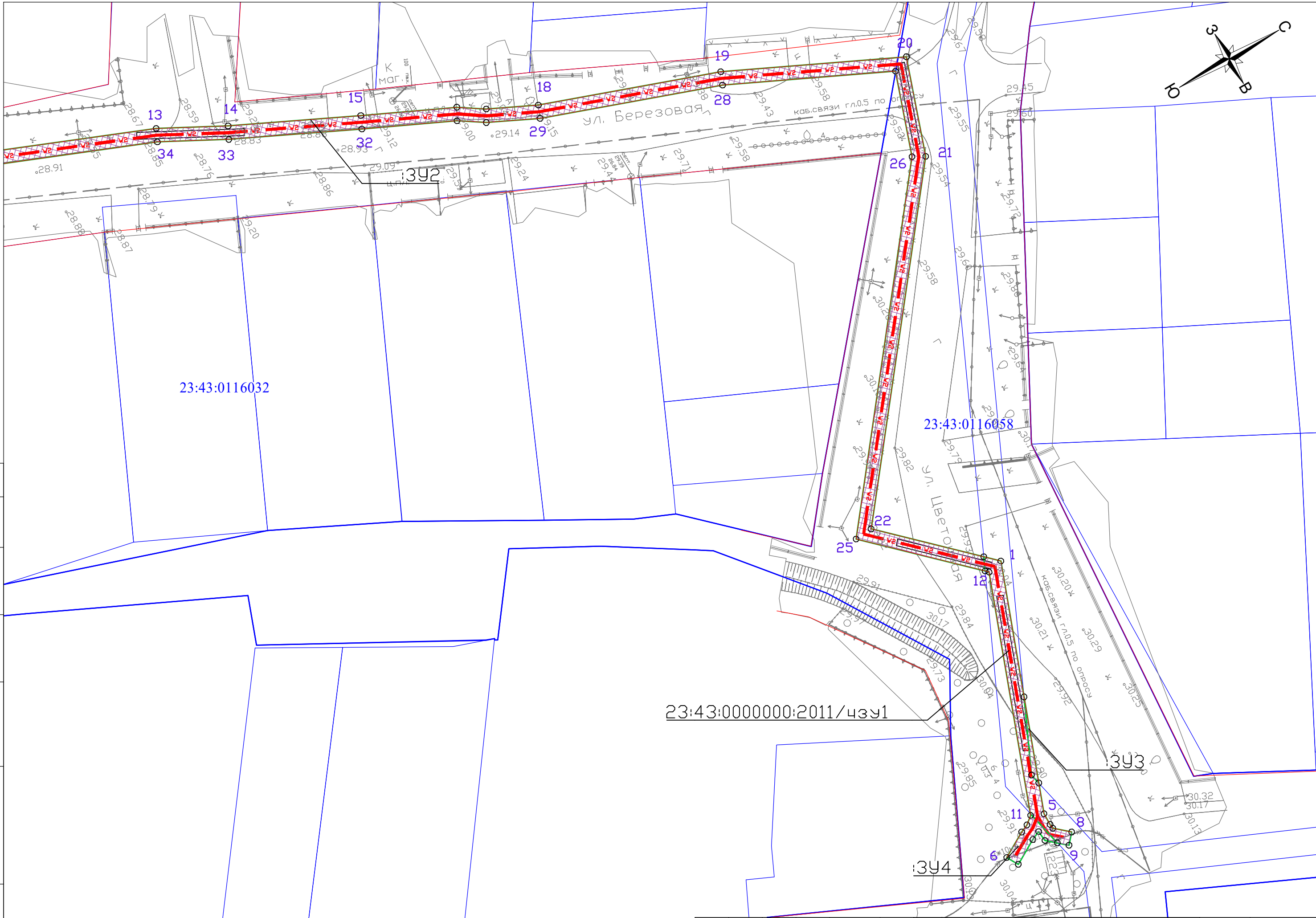
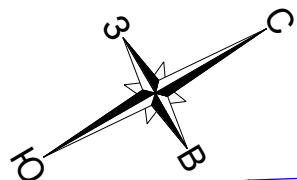


						Чертёж межевания территории на топографическом плане МО г. Краснодар Разработано: М 1:500	Лист	Листов
Изм.	Кол.уч	Лист	N док.	Подпись	Дата		6	7



Согласовано			

Инв. N подл.	Подпись	Взам. инв. N	

						Чертёж межевания территории на топографическом плане МО г. Краснодар Разработано: М 1:500		Лист 7	Листов 7
Изм.	Кол.уч	Лист	N док.	Подпись	Дата				

